

รายงานสถิติเกี่ยวกับการติดตั้งระบบ GPS

ณ วันที่ 27 กันยายน 2563

1. จำนวนผู้ให้บริการ GPS ที่เชื่อมต่อข้อมูลกับกรมการขนส่งทางบก 185 ราย

2. จำนวนผู้ให้บริการ GPS และจำนวนรุ่น GPS ที่ได้รับการรับรองจากกรม

จำนวนผู้ให้บริการ GPS ที่ได้รับการรับรองจากกรม(ราย)	จำนวนรุ่น GPS ที่ได้รับการรับรองจากกรม (รุ่น)
134	421

3. จำนวนรถที่เชื่อมต่อข้อมูลกับศูนย์ GPS

รถโดยสารประจำทาง	รถโดยสารไม่ประจำทาง	รถบรรทุกไม่ประจำทาง	รถบรรทุกส่วนบุคคล	รถอื่นๆ	รวม
20,384	58,528	138,985	226,034	43,951	487,882

4. จำนวนรถที่ต้องติดตั้ง GPS และที่ติดตั้ง GPS แล้ว

ประเภทรถ	จำนวนรถที่ต้องติดตั้ง GPS (คัน)	จำนวนรถที่ติดตั้ง GPS แล้ว (คัน)	รถที่ติดตั้ง GPS แล้ว (ร้อยละ)	ความเร็วเกิน (คัน)	ร้อยละของรถที่ใช้ความเร็วเกิน	ความเร็วสูงสุด (กม./ชม.)	ความเร็วเกินเฉลี่ย (กม./ชม.)
รถโดยสาร							
•ประจำทาง	19,734	17,529	88.83	418	2.38	123	95.41
- หมวด 1	4,899	4,126	84.22				
- หมวด 2	7,420	6,855	92.39				
- หมวด 3	7,415	6,548	88.31				
•ไม่ประจำทาง	61,690	58,528	94.87	412	0.70	128	96.96
รวมรถโดยสาร	81,424	76,057	93.41	830	1.09		96.18
รถบรรทุก							
•ไม่ประจำทาง	145,932	138,985	95.24	122	0.09	122	98.96
•ส่วนบุคคล	252,491	226,034	89.52	107	0.05	121	98.28
รวมรถบรรทุก	398,423	365,019	91.62	229	0.06		98.64
รวมทั้งหมด	479,847	441,076	91.92	1,059	0.24		96.71

5. จำนวนรถโดยสารที่ต้องติดตั้ง GPS และที่ติดตั้ง GPS แล้ว

ประเภทรถ	จำนวนรถที่ต้องติดตั้ง GPS (คัน)	จำนวนรถที่ติดตั้ง GPS แล้ว (คัน)	รถที่ติดตั้ง GPS แล้ว (ร้อยละ)	ความเร็วเกิน (คัน)	ร้อยละของรถที่ใช้ความเร็วเกิน	ความเร็วสูงสุด (กม./ชม.)	ความเร็วเกินเฉลี่ย (กม./ชม.)
•ประจำทาง	10,521	9,207	87.51				
- หมวด 1	3,543	2,922	82.47				
- หมวด 2	3,541	2,996	84.61	142	4.74	123	95.93
- หมวด 3	3,437	3,289	95.69				
•ไม่ประจำทาง	32,738	31,179	95.24				
รวมทั้งหมด	43,259	40,386	93.36				

6. จำนวนรถโดยสาร 2 ชั้น ที่ต้องติดตั้ง GPS และที่ติดตั้ง GPS แล้ว

ประเภทรถ	จำนวนรถที่ต้องติดตั้ง GPS (คัน)	จำนวนรถที่ติดตั้ง GPS แล้ว (คัน)	รถที่ติดตั้ง GPS แล้ว (ร้อยละ)	ความเร็วเกิน (คัน)	ร้อยละของรถที่ใช้ความเร็วเกิน	ความเร็วสูงสุด (กม./ชม.)	ความเร็วเกินเฉลี่ย (กม./ชม.)
•ประจำทาง	1,413	1,413	100.00	49	3.47	113	93.97
•ไม่ประจำทาง	5,144	4,771	92.75	82	1.72	114	95.78
•ส่วนบุคคล	32	19	59.38	1	5.26	103	103.00
รวมทั้งหมด	6,589	6,203	94.14	132	2.13		95.16

7. จำนวนรถพยาบาลที่เชื่อมต่อข้อมูลกับศูนย์ GPS

หน่วย : คัน

รย.1	รย.2	รย.3	รวม
951	182	15	1,148

รายงานสถิติการกระทำความผิดจากระบบ GPS รถทุกประเภท ทั่วประเทศ

เดือน กันยายน 2563

หน่วย : คัน

วันที่	1 ก.ย.	2 ก.ย.	3 ก.ย.	4 ก.ย.	5 ก.ย.	6 ก.ย.	7 ก.ย.	8 ก.ย.	9 ก.ย.	10 ก.ย.	11 ก.ย.	12 ก.ย.	13 ก.ย.	14 ก.ย.	15 ก.ย.	16 ก.ย.	17 ก.ย.	18 ก.ย.	19 ก.ย.	20 ก.ย.	21 ก.ย.	22 ก.ย.	23 ก.ย.	24 ก.ย.	25 ก.ย.	26 ก.ย.	27 ก.ย.	ค่าเฉลี่ย จำนวนรถ ที่กระทำ		
	รถโดยสาร	ประจำทาง	ความเร็วเกิน	424	418	540	583	454	435	589	527	471	434	462	444	445	458	386	373	413	355	255	433	433	370	339	383	407	380	418
ไม่ประจำทาง		ไม่แสดงตน	1,975	2,087	2,297	2,284	2,091	2,089	2,261	2,289	2,094	2,081	2,127	2,047	2,118	2,203	2,073	2,046	2,105	2,026	1,861	2,025	2,052	1,910	1,942	1,841	2,042	1,855	1,873	2,063
		ชั่วโมงการทำงานเกิน	3,501	3,467	4,486	4,286	3,131	3,218	3,832	3,807	3,324	3,100	3,238	2,449	2,994	3,227	3,165	3,094	2,826	3,271	3,022	3,069	3,398	2,900	2,700	2,835	2,978	2,720	3,063	3,226
		ความเร็วเกิน	295	327	373	436	441	440	355	361	349	338	433	414	445	364	354	318	358	379	319	417	336	351	338	370	440	457	412	379
ไม่ประจำทาง		ไม่แสดงตน	2,557	2,588	2,904	2,737	2,316	2,024	2,333	2,634	2,624	2,703	2,957	2,501	2,149	2,677	2,723	2,728	2,682	3,010	2,363	1,991	2,580	2,456	2,518	2,625	2,876	2,460	1,937	2,543
		ชั่วโมงการทำงานเกิน	718	641	1,081	1,493	1,423	1,447	1,255	862	689	772	1,022	1,293	1,271	961	727	687	821	1,195	1,569	1,487	1,028	783	658	606	817	1,135	1,350	1,029
		ความเร็วเกิน	3	5	5	8	8	12	6	6	8	6	7	5	8	5	4	2	9	6	7	6	7	5	4	2	3	8	4	6
ส่วนบุคคล		ไม่แสดงตน	17	19	16	8	8	7	8	15	16	15	19	7	12	14	16	16	15	16	11	7	15	12	16	13	18	13	13	13
		ชั่วโมงการทำงานเกิน	0	1	5	3	0	4	4	1	1	3	2	2	0	0	2	1	1	1	1	1	1	0	1	0	2	1	2	1
	ความเร็วเกิน	194	204	218	185	139	104	130	188	219	211	185	196	155	183	214	207	205	143	107	100	190	182	190	203	212	215	122	178	
รถบรรทุก	ไม่ประจำทาง	ไม่แสดงตน	27,224	27,610	28,102	23,759	19,324	12,647	16,975	25,327	28,394	28,863	28,695	25,272	16,110	25,450	28,225	28,677	28,031	27,552	23,301	14,872	24,780	27,184	27,615	28,086	27,893	25,091	16,187	24,491
		ชั่วโมงการทำงานเกิน	21,329	21,505	22,496	21,320	17,196	13,482	13,782	17,714	20,745	21,352	21,440	18,837	16,101	16,897	20,335	20,743	20,695	21,233	20,832	16,365	18,053	21,896	20,593	20,620	20,844	19,422	16,485	19,345
		ความเร็วเกิน	143	162	165	125	115	108	115	147	165	156	132	164	151	161	156	174	175	107	87	91	128	145	142	143	155	165	107	140
	ส่วนบุคคล	ไม่แสดงตน	15,240	15,348	16,644	15,505	13,963	10,241	13,106	16,733	17,360	17,707	17,566	17,139	12,470	17,045	17,720	17,402	16,840	16,240	13,575	9,032	14,951	16,010	16,749	16,396	16,982	16,576	12,464	15,445
		ชั่วโมงการทำงานเกิน	8,982	8,658	9,542	9,889	9,317	8,024	7,687	8,783	9,181	9,227	9,540	8,885	8,807	8,865	8,905	8,719	9,114	8,791	8,323	6,944	8,565	9,199	7,797	7,518	7,986	8,438	8,881	8,688

รายงานสถิติการกระทำความผิดจากระบบ GPS รถทุกประเภททั่วประเทศ

เดือน กันยายน 2563

หน่วย - ร้อยละ

วันที่		1 ก.ย.	2 ก.ย.	3 ก.ย.	4 ก.ย.	5 ก.ย.	6 ก.ย.	7 ก.ย.	8 ก.ย.	9 ก.ย.	10 ก.ย.	11 ก.ย.	12 ก.ย.	13 ก.ย.	14 ก.ย.	15 ก.ย.	16 ก.ย.	17 ก.ย.	18 ก.ย.	19 ก.ย.	20 ก.ย.	21 ก.ย.	22 ก.ย.	23 ก.ย.	24 ก.ย.	25 ก.ย.	26 ก.ย.	27 ก.ย.	ค่าเฉลี่ย ร้อยละ		
รถโดยสาร	ประจำทาง	ความเร็วเกิน	2.40	2.37	3.06	3.30	2.57	2.38	3.36	3.01	2.69	2.48	2.64	2.54	2.55	2.62	2.21	2.13	2.36	2.03	1.46	2.46	2.48	2.12	1.94	2.19	2.33	2.17	2.38	2.45	
		ไม่แสดงตน	11.19	11.82	13.01	12.93	11.84	11.44	12.90	13.07	11.97	11.89	12.15	11.72	12.13	12.62	11.87	11.71	12.05	11.59	10.64	11.51	11.74	10.93	11.10	10.52	11.67	10.59	10.69	11.75	
		ชั่วโมงการทำงานเกิน	19.84	19.64	25.42	24.26	17.72	17.63	21.87	21.74	19.00	17.71	18.50	14.03	17.14	18.49	18.12	17.71	16.17	18.71	17.28	17.44	19.44	16.60	15.44	16.21	17.01	15.53	17.47	18.38	
	ไม่ประจำทาง	ความเร็วเกิน	0.50	0.55	0.63	0.74	0.74	0.74	0.61	0.62	0.60	0.58	0.74	0.71	0.76	0.62	0.61	0.54	0.61	0.65	0.54	0.71	0.57	0.60	0.58	0.63	0.75	0.78	0.70	0.65	
		ไม่แสดงตน	4.31	4.36	4.90	4.62	3.91	3.41	3.98	4.50	4.49	4.62	5.05	4.27	3.67	4.58	4.66	4.66	4.58	5.14	4.04	3.40	4.41	4.20	4.31	4.49	4.92	4.20	3.31	4.33	
		ชั่วโมงการทำงานเกิน	1.21	1.08	1.82	2.52	2.40	2.44	2.14	1.47	1.18	1.32	1.75	2.21	2.17	1.64	1.24	1.17	1.40	2.04	2.68	2.54	1.76	1.34	1.12	1.04	1.40	1.94	2.31	1.75	
รถบรรทุก	ไม่ประจำทาง	ความเร็วเกิน	0.14	0.15	0.16	0.13	0.10	0.07	0.09	0.14	0.16	0.15	0.13	0.14	0.11	0.13	0.15	0.15	0.15	0.10	0.08	0.07	0.14	0.13	0.14	0.15	0.15	0.15	0.09	0.13	
		ไม่แสดงตน	19.67	19.94	20.28	17.14	13.93	9.12	12.22	18.37	20.59	20.92	20.78	18.29	11.66	18.42	20.42	20.74	20.25	19.90	16.81	10.73	17.88	19.61	19.90	20.23	20.08	18.06	11.65	17.69	
		ชั่วโมงการทำงานเกิน	15.41	15.53	16.23	15.38	12.40	9.72	9.92	12.85	15.04	15.47	15.53	13.63	11.65	12.23	14.71	15.00	14.95	15.33	15.03	11.81	13.03	15.79	14.84	14.85	15.01	13.98	11.86	13.97	
	ส่วนบุคคล	ความเร็วเกิน	0.06	0.07	0.07	0.06	0.05	0.05	0.05	0.07	0.07	0.07	0.06	0.07	0.07	0.07	0.07	0.08	0.08	0.05	0.04	0.04	0.06	0.06	0.06	0.06	0.06	0.07	0.07	0.05	0.06
		ไม่แสดงตน	6.80	6.84	7.42	6.91	6.22	4.56	5.84	7.47	7.75	7.90	7.83	7.63	5.55	7.60	7.89	7.74	7.49	7.22	6.03	4.01	6.64	7.11	7.43	7.27	7.53	7.34	5.51	6.87	
		ชั่วโมงการทำงานเกิน	4.01	3.86	4.25	4.41	4.15	3.57	3.43	3.92	4.10	4.12	4.25	3.96	3.92	3.95	3.97	3.88	4.05	3.91	3.70	3.09	3.81	4.09	3.46	3.34	3.54	3.74	3.93	3.87	
ค่าเฉลี่ยรวม รถทุกประเภท	ความเร็วเกิน	0.24	0.25	0.29	0.30	0.26	0.25	0.27	0.28	0.27	0.26	0.28	0.28	0.27	0.27	0.25	0.24	0.26	0.22	0.17	0.24	0.25	0.24	0.23	0.25	0.28	0.28	0.24	0.26		
	ไม่แสดงตน	10.69	10.83	11.36	10.06	8.56	6.13	7.89	10.73	11.53	11.72	11.71	10.70	7.49	10.80	11.57	11.58	11.30	11.12	9.35	6.35	10.09	10.82	11.09	11.12	11.30	10.43	7.36	10.14		
	ชั่วโมงการทำงานเกิน	7.86	7.79	8.55	8.41	7.06	5.94	6.05	7.12	7.75	7.86	8.04	7.17	6.65	6.83	7.55	7.57	7.62	7.85	7.68	6.34	7.06	7.91	7.21	7.17	7.41	7.19	6.75	7.35		

รายงานสถิติการกระทำความผิดจากระบบ GPS รถทุกประเภท กรุงเทพมหานคร

เดือน กันยายน 2563

หน่วย : คัน

วันที่		1 ก.ย.	2 ก.ย.	3 ก.ย.	4 ก.ย.	5 ก.ย.	6 ก.ย.	7 ก.ย.	8 ก.ย.	9 ก.ย.	10 ก.ย.	11 ก.ย.	12 ก.ย.	13 ก.ย.	14 ก.ย.	15 ก.ย.	16 ก.ย.	17 ก.ย.	18 ก.ย.	19 ก.ย.	20 ก.ย.	21 ก.ย.	22 ก.ย.	23 ก.ย.	24 ก.ย.	25 ก.ย.	26 ก.ย.	27 ก.ย.	ค่าเฉลี่ยจำนวนรถ ที่กระทำความผิด	
รถโดยสาร	ประจำทาง	ความเร็วเกิน	27	36	43	33	39	32	47	39	34	31	34	29	30	35	33	28	41	31	17	37	44	35	39	29	32	33	31	34
		ไม่แสดงตน	949	1,031	1,136	1,030	978	924	1,018	1,121	1,010	1,009	1,030	972	996	1,085	1,033	1,031	10,047	951	857	872	1,000	936	962	891	974	856	850	1,317
		ชั่วโมงการทำงานเกิน	1,754	1,722	2,239	1,381	1,005	1,178	1,263	1,733	1,682	1,589	1,643	892	1,165	1,614	1,635	1,503	1,230	1,382	1,142	1,012	1,451	1,273	1,299	1,418	1,375	1,083	1,084	1,398
	ไม่ประจำทาง	ความเร็วเกิน	10	17	10	12	8	19	14	12	21	10	20	11	11	16	20	4	14	18	9	9	11	3	13	11	15	15	11	13
		ไม่แสดงตน	584	572	651	592	486	405	489	625	642	634	760	544	435	671	646	629	665	743	528	443	616	597	610	663	739	586	449	593
		ชั่วโมงการทำงานเกิน	132	116	207	213	187	255	195	167	109	107	151	161	166	145	101	112	123	193	236	228	160	122	90	86	114	154	211	157
	ส่วนบุคคล	ความเร็วเกิน	3	3	3	4	5	6	6	5	4	6	2	3	4	1	2	2	4	3	4	3	3	3	1	1	1	1	1	3
		ไม่แสดงตน	5	6	6	4	5	2	2	4	4	3	3	2	3	5	4	7	5	5	3	1	3	1	4	1	4	6	3	4
		ชั่วโมงการทำงานเกิน	0	0	1	0	0	1	1	0	0	0	1	0	0	0	2	1	0	1	0	1	0	0	0	0	1	1	0	0
รถบรรทุก	ประจำทาง	ความเร็วเกิน	8	0	2	2	1	0	0	4	5	3	1	0	0	3	4	4	3	4	0	2	1	5	3	0	2	2	1	2
		ไม่แสดงตน	9,232	9,572	9,952	7,836	5,700	2,985	4,782	8,856	9,795	10,146	9,997	8,627	3,999	8,440	9,631	9,981	9,883	9,498	8,231	3,587	8,544	9,510	9,766	10,195	9,910	8,734	3,939	8,197
		ชั่วโมงการทำงานเกิน	2,959	2,885	3,540	3,001	2,122	1,792	1,690	2,470	2,633	2,983	3,020	2,529	2,039	2,232	2,717	2,829	2,923	2,942	3,168	2,183	2,479	3,031	2,776	2,791	2,803	2,570	1,989	2,633
	ส่วนบุคคล	ความเร็วเกิน	2	0	2	1	0	0	1	1	3	0	0	4	4	2	3	5	5	3	0	4	1	1	2	2	0	0	1	2
		ไม่แสดงตน	3,000	3,024	3,278	2,935	2,540	1,501	2,169	3,201	3,487	3,506	3,468	3,460	1,988	3,227	3,366	3,376	3,395	3,373	2,895	1,548	2,982	3,080	3,199	3,223	3,353	3,327	2,047	2,961
		ชั่วโมงการทำงานเกิน	871	767	957	970	841	656	627	819	962	921	928	914	838	862	872	873	945	923	1,013	794	897	853	715	700	768	830	797	849

รายงานสถิติการกระทำความผิดจากระบบ GPS รถทุกประเภท กรุงเทพมหานคร

เดือน กันยายน 2563

หน่วย : ร้อยละ

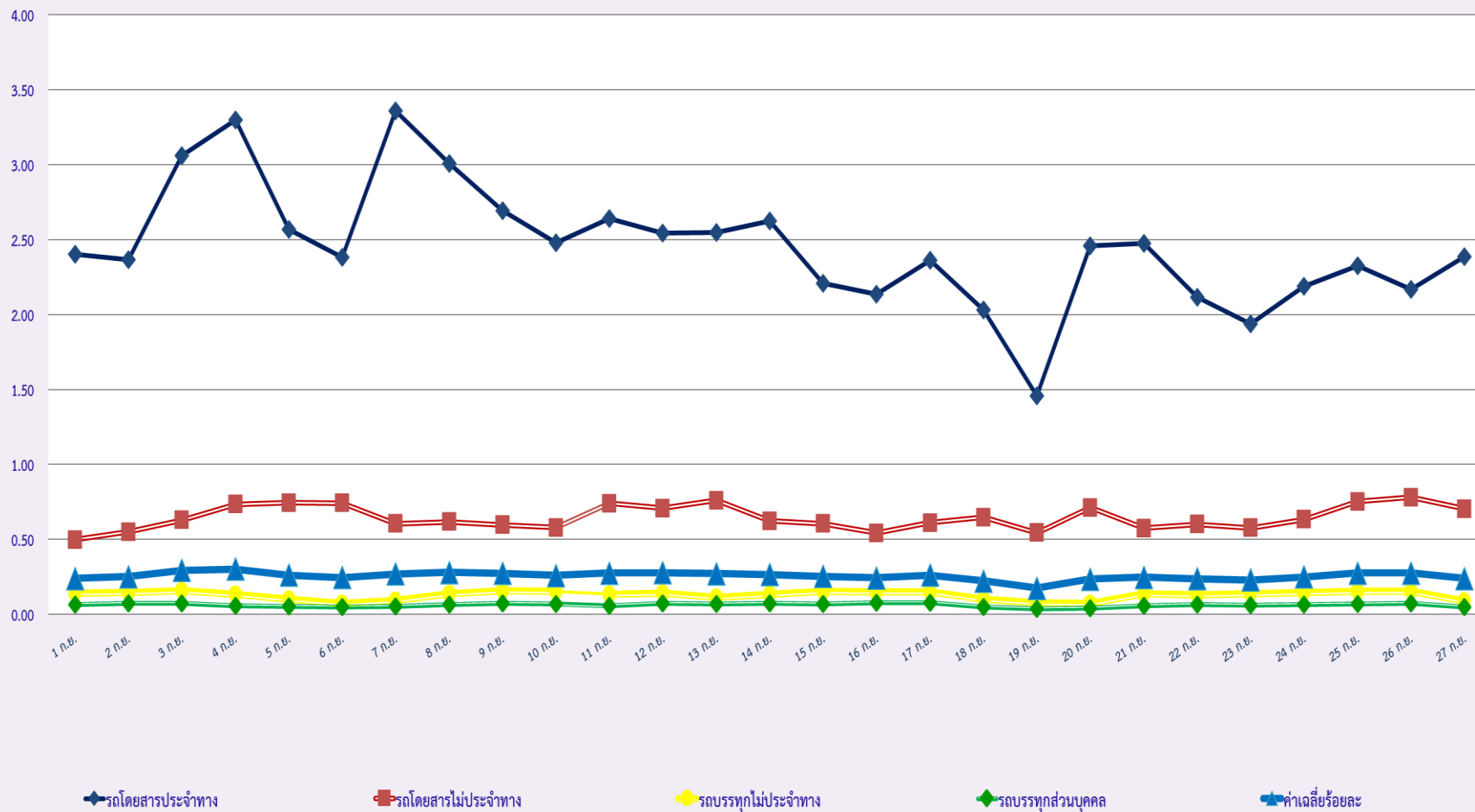
วันที่		1 ก.ย.	2 ก.ย.	3 ก.ย.	4 ก.ย.	5 ก.ย.	6 ก.ย.	7 ก.ย.	8 ก.ย.	9 ก.ย.	10 ก.ย.	11 ก.ย.	12 ก.ย.	13 ก.ย.	14 ก.ย.	15 ก.ย.	16 ก.ย.	17 ก.ย.	18 ก.ย.	19 ก.ย.	20 ก.ย.	21 ก.ย.	22 ก.ย.	23 ก.ย.	24 ก.ย.	25 ก.ย.	26 ก.ย.	27 ก.ย.	ค่าเฉลี่ยจำนวนรถ ที่กระทำความผิด		
รถโดยสาร	ประจำทาง	ความเร็วเกิน	0.15	0.20	0.24	0.19	0.22	0.18	0.27	0.22	0.19	0.18	0.19	0.17	0.20	0.19	0.16	0.23	0.18	0.10	0.21	0.25	0.20	0.22	0.17	0.18	0.19	0.18	0.19		
		ไม่แสดงตน	5.38	5.84	6.44	5.83	5.54	5.06	5.81	6.40	5.77	5.77	5.89	5.57	5.70	6.22	5.92	5.90	57.49	5.44	4.90	4.96	5.72	5.36	5.50	5.09	5.56	4.89	4.85	7.50	
		ชั่วโมงการทำงานเกิน	9.94	9.75	12.69	7.82	5.69	6.45	7.21	9.90	9.62	9.08	9.39	5.11	6.67	9.25	9.36	8.60	7.04	7.91	6.53	5.75	8.30	7.29	7.43	8.11	7.85	6.18	6.18	7.96	
	ไม่ประจำทาง	ความเร็วเกิน	0.02	0.03	0.02	0.02	0.01	0.03	0.02	0.02	0.04	0.02	0.03	0.02	0.02	0.03	0.03	0.01	0.02	0.03	0.02	0.02	0.02	0.01	0.02	0.02	0.03	0.03	0.02	0.02	
		ไม่แสดงตน	0.98	0.96	1.10	1.00	0.82	0.68	0.83	1.07	1.10	1.08	1.30	0.93	0.74	1.15	1.10	1.08	1.14	1.27	0.90	0.76	1.05	1.02	1.04	1.13	1.26	1.00	0.77	1.01	
		ชั่วโมงการทำงานเกิน	0.22	0.20	0.35	0.36	0.32	0.43	0.33	0.29	0.19	0.18	0.26	0.28	0.28	0.25	0.17	0.19	0.21	0.33	0.40	0.39	0.27	0.21	0.15	0.15	0.19	0.26	0.36	0.27	
	รถบรรทุก	ไม่ประจำทาง	ความเร็วเกิน	0.01	0.00	0.00	0.00	0.00	0.00	0.00	0.00	0.00	0.00	0.00	0.00	0.00	0.00	0.00	0.00	0.00	0.00	0.00	0.00	0.00	0.00	0.00	0.00	0.00	0.00	0.00	
			ไม่แสดงตน	6.67	6.91	7.18	5.65	4.11	2.15	3.44	6.42	7.10	7.35	7.24	6.24	2.89	6.11	6.97	7.22	7.14	6.86	5.94	2.59	6.16	6.86	7.04	7.34	7.13	6.29	2.83	5.92
			ชั่วโมงการทำงานเกิน	2.14	2.08	2.55	2.17	1.53	1.29	1.22	1.79	1.91	2.16	2.19	1.83	1.48	1.62	1.97	2.05	2.11	2.12	2.29	1.58	1.79	2.19	2.00	2.01	2.02	1.85	1.43	1.90
ส่วนบุคคล		ความเร็วเกิน	0.00	0.00	0.00	0.00	0.00	0.00	0.00	0.00	0.00	0.00	0.00	0.00	0.00	0.00	0.00	0.00	0.00	0.00	0.00	0.00	0.00	0.00	0.00	0.00	0.00	0.00	0.00	0.00	
		ไม่แสดงตน	1.34	1.35	1.46	1.31	1.13	0.67	0.97	1.43	1.56	1.56	1.55	1.54	0.89	1.44	1.50	1.50	1.51	1.50	1.29	0.69	1.33	1.37	1.42	1.43	1.49	1.47	0.91	0.67	
		ชั่วโมงการทำงานเกิน	0.39	0.34	0.43	0.43	0.37	0.29	0.28	0.37	0.43	0.41	0.41	0.41	0.37	0.38	0.39	0.39	0.42	0.41	0.45	0.35	0.40	0.38	0.32	0.31	0.34	0.37	0.35	0.19	

รายงานสถิติความเร็วเกินของรถตู้โดยสารประจำทาง หมวด 2 (บขส.)

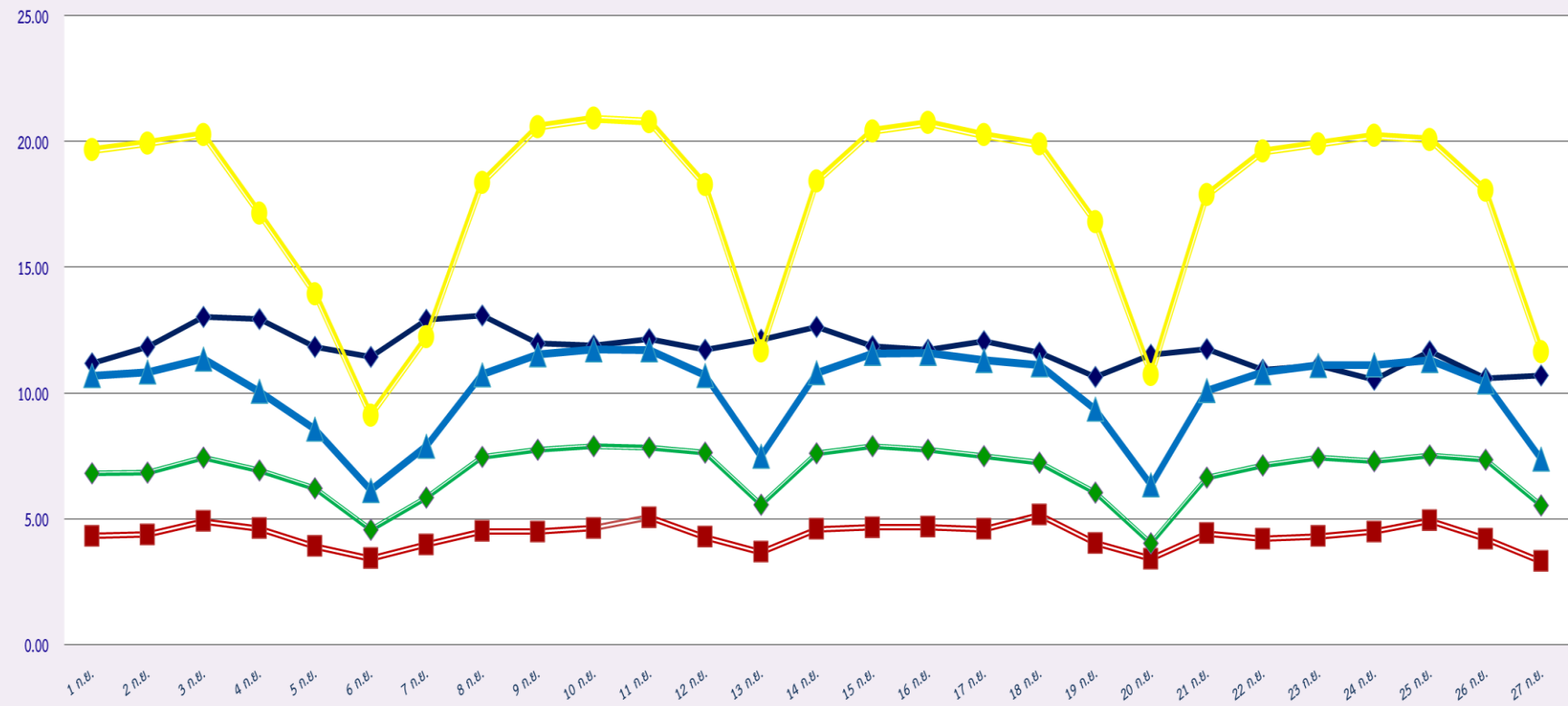
ประจำเดือน กันยายน 2563

พื้นที่	วันที่	1 ก.ย.	2 ก.ย.	3 ก.ย.	4 ก.ย.	5 ก.ย.	6 ก.ย.	7 ก.ย.	8 ก.ย.	9 ก.ย.	10 ก.ย.	11 ก.ย.	12 ก.ย.	13 ก.ย.	14 ก.ย.	15 ก.ย.	16 ก.ย.	17 ก.ย.	18 ก.ย.	19 ก.ย.	20 ก.ย.	21 ก.ย.	22 ก.ย.	23 ก.ย.	24 ก.ย.	25 ก.ย.	26 ก.ย.	27 ก.ย.
		กรุงเทพมหานคร	จำนวน(คัน)	6	6	9	11	13	13	18	9	6	10	10	5	14	6	12	10	10	8	9	15	11	3	6	5	6
ร้อยละ	0.20		0.20	0.30	0.36	0.43	0.43	0.60	0.30	0.20	0.34	0.34	0.17	0.47	0.20	0.40	0.34	0.34	0.27	0.30	0.50	0.37	0.10	0.20	0.17	0.20	0.30	0.30
ทั่วประเทศ	จำนวน(คัน)	163	166	197	205	173	173	208	198	170	190	185	172	183	196	141	140	148	145	89	163	150	128	124	135	146	121	142
	ร้อยละ	5.39	5.49	6.51	6.77	5.72	5.72	6.94	6.63	5.70	6.37	6.20	5.76	6.13	6.57	4.73	4.70	4.96	4.86	2.98	5.46	5.03	4.29	4.16	4.53	4.89	4.05	4.74

สถิติรถที่มีความเร็วเกินในรถแต่ละประเภท (ร้อยละ)

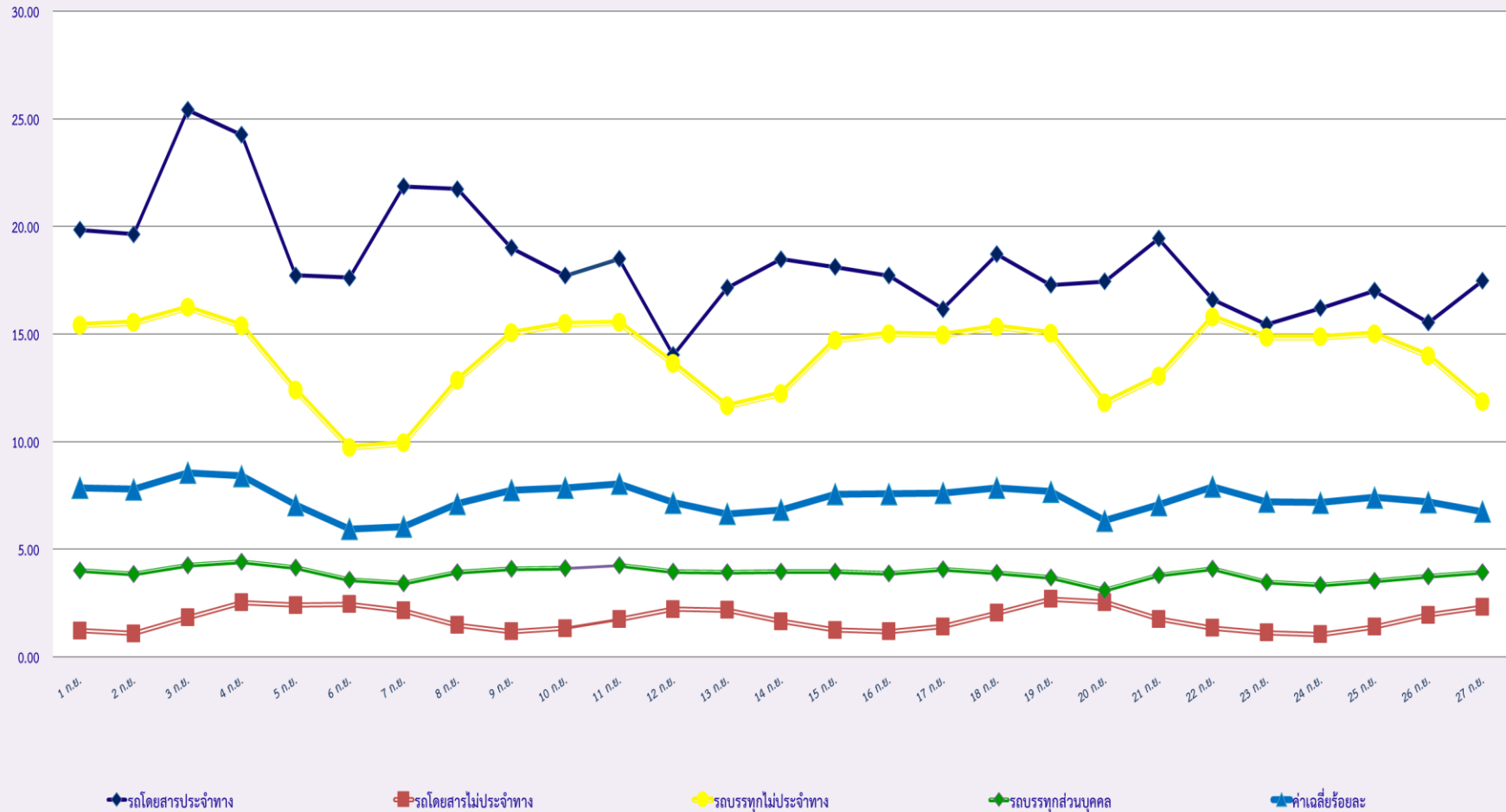


สถิติการไม่แสดงตนของพนักงานขับรถในรถแต่ละประเภท (ร้อยละ)



◆ รถโดยสารประจำทาง
■ รถโดยสารไม่ประจำทาง
● รถบรรทุกไม่ประจำทาง
◆ รถบรรทุกส่วนบุคคล
▲ ค่าเฉลี่ยร้อยละ

สถิติระยะเวลาการทำงานเกินของพนักงานขับรถในแต่ละประเภท (ร้อยละ)



สถิติรถตู้โดยสารประจำทาง หมวด 2(บขส.)ที่มีความเร็วเกิน (ร้อยละ)

